






Tecnología de Gel

Baja Tensión

Conectamos tu energía
www.cellpack.com

BAJA TENSION

Tecnología de Gel

	Compuestos de Gel	4
	Empalmes y Derivaciones: Easy-Cell	8
	Envolvente rellena de gel: Easy-Protect	10



JUMBO GEL

Gel bicomponente en garrafa, económico para grandes cantidades

con base de silicona

Compuesto de sellado semitransparente y económico. Servido en dos garrafas con tapón de cierre para múltiples usos o grandes derivaciones o cajas de conexión.

Contenido: JUMBO GEL componente A y componente B en garrafas



Propiedades

- Económico y eficiente
- Tapón de cierre para múltiples usos
- Transparente
- Mezclable en un recipiente estándar
- No tóxico
- Amortigua vibraciones
- Extraíble
- Flexible
- Libre de halógenos
- Estabilizado frente radiación UV
- Sella y protege todo tipo de instalaciones eléctricas

POWER GEL

Gel bicomponente con vaso mezclador y espátula

dosificable, para derivaciones y cajas de conexión, con base de silicona

Compuesto de sellado de dos componentes en dosis con botellas individuales, vaso mezclador, solución todo en uno para una protección fiable de componentes eléctricos y electrónicos.

Contenido: POWER GEL componente A y componente B en botellas, vaso medidor y espátula



Propiedades

- Dosis individuales
- Botellas con tapón de cierre para múltiples usos
- Fácil vertido gracias al vaso mezclador
- Sistema completo
- No tóxico
- Amortiguación de vibraciones
- Extraíble
- Flexible
- Libre de halógenos
- Estabilizado frente radiación UV
- Sella y protege todo tipo de instalaciones eléctricas

Código	Descripción	Contenido ml
364306	JUMBO GEL 2000	2000
364307	JUMBO GEL 5000	5000
364308	JUMBO GEL 10000	10000
366512	KIT CUBO+ESPÁTULA	5500
366513	KIT CUBO+ESPÁTULA	12000



Vídeo de instalación

Aplicación

- Exterior
- Interior (incluso con altos niveles de humedad)
- Vertido en serie y grandes cajas
- Protección contra la humedad (Protección clase IP 68 en caja adecuada)
- Para instalaciones eléctricas hasta 1 kV

Almacenaje / Caducidad

- Vida útil ilimitada a temperaturas ambiente entre 0 °C y 40 °C

Datos técnicos página 7

Código	Descripción	Contenido ml
335120	POWER GEL 400	400
335121	POWER GEL 1000	1000



Vídeo de instalación

Aplicación

- Interior (incluso con altos niveles de humedad)
- Exterior
- Derivaciones y cajas de conexión
- Protección contra la humedad (Protección clase IP 68 en caja adecuada)
- Para instalaciones eléctricas hasta 1 kV

Almacenaje / Caducidad

- Vida útil ilimitada a temperaturas ambiente entre 0 °C y 40 °C

Datos técnicos página 7



CLEAR GEL

Gel bicomponente en bolsa, económico y transparente

para proteger componentes eléctricos y LED, con base de silicona

Sellado, bicomponente de alta transparencia para una protección fiable de componentes eléctricos. Apto para aplicaciones optoelectrónicas como p. ej. sellado de LEDs e instalaciones de iluminación.

Contenido: CLEAR GEL componente A y componente B en bolsa de doble cámara



Propiedades

- Alta transparencia permanente
- En una bolsa de doble cámara práctica y fácil de usar
- Propiedades de flujo favorable
- Aplicaciones variadas
- No tóxico
- Amortigua vibraciones
- Extraíble
- Flexible
- Libre de halógenos
- Estabilizado frente radiación UV
- Sella y protege todo tipo de instalaciones eléctricas

Aplicación

- Interior (incluso con altos niveles de humedad)
- Exterior
- Derivaciones y cajas de conexión
- Protección contra la humedad (Protección clase IP 68 en caja adecuada)
- Para instalaciones eléctricas hasta 1 kV

Almacenaje / Caducidad

- Vida útil: 24 meses a temperaturas ambiente entre 0 °C y 30 °C

Datos técnicos página 7



Vídeo de instalación

Código	Descripción	Contenido ml
364031	CLEAR GEL 80	80
364032	CLEAR GEL 150	150
364033	CLEAR GEL 250	250
364034	CLEAR GEL 350	350
364035	CLEAR GEL 500	500

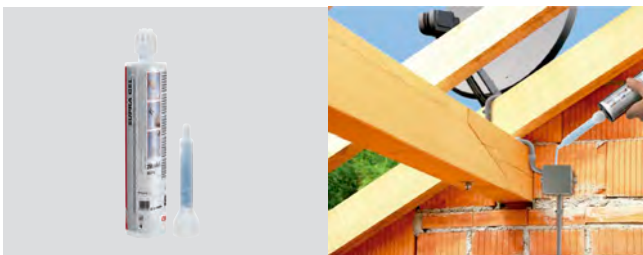
SUPRA GEL

Gel bicomponente en cartucho con tubo mezclador dosificable

listo para usar, para instalaciones de difícil acceso, con base de silicona

Cartucho estándar, llenado de compuesto de sellado bicomponente. Fácil dosificado para derivaciones y cajas de conexión en un solo paso optimizando el tiempo de instalación.

Contenido: SUPRA GEL componente A y componente B en un tubo mezclador dosificable



Propiedades

- Listo para usar
- Mezclado y vertido en un solo paso
- Dosificador para una aplicación limpia y precisa
- Cartucho con cierre para múltiples usos
- Propiedades de flujo favorable
- No tóxico
- Extraíble
- Flexible
- Libre de halógenos
- Estabilizado frente radiación UV
- Sella y protege todo tipo de instalaciones eléctricas

Aplicación

- Interior (incluso con altos niveles de humedad)
- Exterior
- Derivaciones y cajas de conexión
- Protección contra la humedad (Protección clase IP 68 en caja adecuada)
- Para instalaciones eléctricas hasta 1 kV

Almacenaje / Caducidad

- Vida útil: 24 meses a temperaturas ambiente entre 0 °C y 30 °C

* Datos técnicos página 7.



Vídeo de instalación

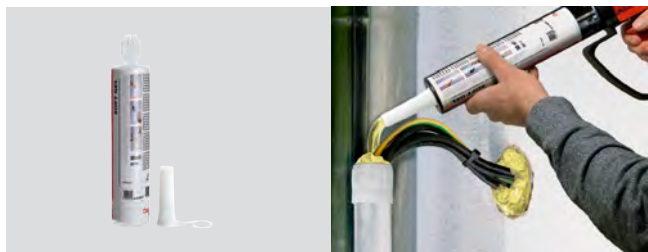
Código	Descripción	Contenido ml
364036	SUPRA GEL (cartucho)	250
366780	Tubo mezclador (boquilla)	

**SOFT GEL****Gel monocomponente en cartucho especial para aplicaciones de sellado**

listo para usar, apto para una amplia gama de aplicaciones

Cartucho estándar, relleno con un compuesto de sellado extremadamente pegajoso, adecuado para aislamiento eléctrico y protección contra la corrosión, también recomendado para soluciones temporales.

Contenido: SOFT GEL en un cartucho con boquilla



Código	Descripción	Content ml
364723	SOFT GEL 310	310



Vídeo de instalación

Propiedades

- Listo para usar
- Muy pegajoso, no gotea
- Reaccesible
- Cartucho con cierre para múltiples usos
- No tóxico
- Reutilizable
- Libre de halógenos
- Estabilizado frente radiación UV

Aplicación

- Interior
- Exterior
- Sellado de conductos
- Protección anti-corrosión e insectos
- Para instalaciones eléctricas hasta 1 kV

Almacenaje / Caducidad

- Vida útil ilimitada a temperaturas ambiente entre 0 °C y 40 °C

SOFT GEL		
Datos técnicos	Valor	Normativa
Viscosidad (23 °C)	40000 mPa x s	
Vida útil (23 °C)	-	EN 60684-2
Rigidez dieléctrica	≥ 10 kV/mm	EN 60243-1
Volumen específico de resistividad	≥ 2 x 10 ¹⁴ Ω x cm	HD 429
Ratio de mezclado	-	
Temperatura de trabajo	0 °C a 40 °C	
Resistencia térmica	-40 °C a 150 °C	

**JUMBO GEL - Página 4**

Datos técnicos	Valor	Normativa
Viscosidad (23 °C)	1000 mPa x s	ISO 2555
Vida útil (23 °C)	17 min	EN 60684-2
Rigidez dieléctrica	≥ 12 kV/mm	EN 60243-1
Volumen específico de resistividad	2 x 10 ¹⁴ Ω x cm	HD 429
Ratio de mezclado	1:1	
Temperatura de trabajo	15 °C a 30 °C	
Resistencia térmica	-25 °C a 125 °C	

POWER GEL - Página 4

Datos técnicos	Valor	Normativa
Viscosidad (23 °C)	1000 mPa x s	ISO 2555
Vida útil (23 °C)	15 min	EN 60684-2
Rigidez dieléctrica	≥ 15 kV/mm	EN 60243-1
Volumen específico de resistividad	2 x 10 ¹⁴ Ω x cm	HD 429
Ratio de mezclado	1:1	
Temperatura de trabajo	15 °C a 30 °C	
Resistencia térmica	-40 °C a 150 °C	

CLEAR GEL - Página 5

Datos técnicos	Valor	Normativa
Viscosidad (23 °C)	1000 mPa x s	ISO 2555
Vida útil (23 °C)	15 min	EN 60684-2
Rigidez dieléctrica	≥ 15 kV/mm	EN 60243-1
Volumen específico de resistividad	2 x 10 ¹⁴ Ω x cm	HD 429
Ratio de mezclado	1:1	
Temperatura de trabajo	15 °C a 30 °C	
Resistencia térmica	-40 °C a 150 °C	

SUPRA GEL - Página 5

Datos técnicos	Valor	Normativa
Viscosidad (23 °C)	1000 mPa x s	ISO 2555
Vida útil (23 °C)	15 min	EN 60684-2
Rigidez dieléctrica	≥ 15 kV/mm	EN 60243-1
Volumen específico de resistividad	2 x 10 ¹⁴ Ω x cm	HD 429
Ratio de mezclado	1:1	
Temperatura de trabajo	15 °C a 30 °C	
Resistencia térmica	-40 °C a 150 °C	

**EASYCELL® ... V****Empalme**

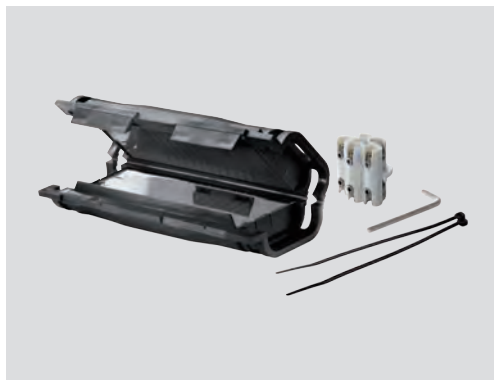
relleno de gel, reaccsible, 0,6/1kV, incluye conector metálico

Apto para conectar todo tipo de cables con aislamiento sintético, rango de sección de cable de 1.5 mm² a 25 mm².

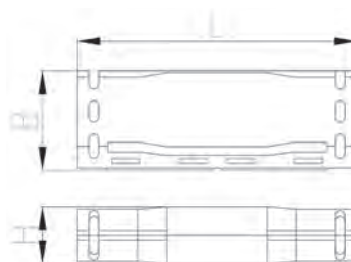
Apto para conductores de cobre y aluminio.

Contenido: EASY 2 V: Empalme de conexión relleno de gel, regleta de conexión, bridas, instrucciones de montaje

EASY 3 V - 5 V: Empalme relleno de gel, conector multipolar, llave allen, bridas, instrucciones de montaje.



Dimensiones



Código	Descripción	L mm	B mm	H mm	Sección de cable principal mm ²
320436	Empalme - EASY 2 V	86	47	27	3 x (1.5 - 2.5)
309445	Empalme - EASY 3 V	146	55	35	3, 4, 5, x (1.5 - 6)
309446	Empalme - EASY 4 V	180	69	40	3, 4, 5 x (6 - 16)
309447	Empalme - EASY 5 V	240	75	44	3, 4, 5 x (16 - 25)

EASYCELL® - EASY ... V**Derivación**

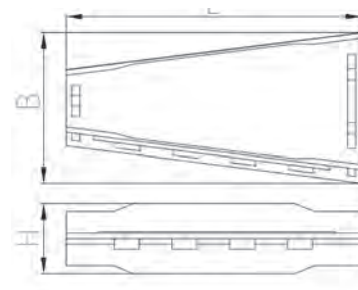
rellena de gel, con conector metálico, reaccsible

Apto para conectar todo tipo de cables con aislamiento sintético, rango de sección de cable de 1.5 mm² a 25 mm². Apto para conductores de cobre y aluminio.

Contenido: EASY 6 V, EASY 7 V: Derivación rellena de gel, conector de derivación sin necesidad de cortar el cable principal, llave allen, bridas, instrucciones de montaje.



Dimensiones

**Aplicación**

- Exterior
- Interior
- Subterráneo
- Agua (de acuerdo a la normativa)

Nivel de tensión

- U₀/U (U_m) 0.6/1 (1.2) kV

Normativa

- DIN EN 50393

Almacenaje / Caducidad

- Ilimitado

Propiedades

- Área de conexión totalmente sellada con gel
- Reaccsible y listo para operar inmediatamente
- Conector de derivación sin necesidad de cortar el cable principal
- Cubiertas de plástico antichoque de alta calidad, ignífuga y resistente a los UV
- Fácil y rápido ensamblado

Código	Descripción	L mm	B mm	H mm	Sección de cable principal mm ²
371166	Derivación-EASY 6 V	220	110	53	3, 4, 5 x (6 - 16)
371167	Derivación-EASY 7 V	260	130	65	3, 4, 5 x (16 - 35)



EASYCELL®

Empalme

relleno de gel, reaccsible, sin conector metálico

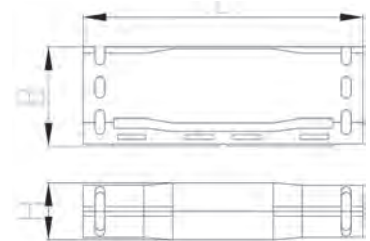
Apto para conectar todo tipo de cables con aislamiento sintético, rango de sección de cable de 1.5 mm² a 25 mm². Apto para conductores de cobre y aluminio.

Contenido: EASY 2: Empalme relleno de gel, bridas, instrucciones de montaje.

EASY 3 - 5: Empalme relleno de gel, separador de fases, bridas, instrucciones de montaje.



Dimensiones



Propiedades

- Área de conexión totalmente sellada por el gel
- Reaccsible y listo para operar inmediatamente
- Puede usarse con múltiple tipo de manguitos, unipolares, multipolares, de tornillería fusible o compresión
- Cubiertas de plástico antichoque de alta calidad, ignífuga y resistente a los UV
- Rápido y fácil ensamblado

Aplicación

- Interior
- Exterior
- Subterránea

Nivel de tensión

- U_0/U_m 0.6/1 (1.2) kV

Normativa

- DIN EN 50393

Almacenaje / Caducidad

- Ilimitado

Código	Descripción	L mm	B mm	H mm	Sección de cable principal mm ²
360366	Empalme - EASY 2	86	47	27	(3 x 1,5 - 2,5)
360368	Empalme - EASY 3	146	55	35	3, 4, 5, x (1.5 - 6)
360369	Empalme - EASY 4	180	69	40	3, 4, 5 x (6 - 16)
360400	Empalme - EASY 5	240	75	44	3, 4, 5 x (16 - 25)

EASYCELL®

Descargador de tracción

rara derivaciones de gel EASY 4 V y EASY 5 V

Para tendidos de cable con empalme o derivación, montado, descarga la presión sobre el conector metálico interior.

Contenido: Descargador de tracción



Código

Descripción

310553

Accesorio para EASY 4 V/5 V
DESCARGADOR DE TRACCIÓN

Propiedades

- Rápido y fácil ensamblado

Aplicación

- Protección mecánica



EASY-PROTECT

Envolvente estanca rellena de gel libre de silicona

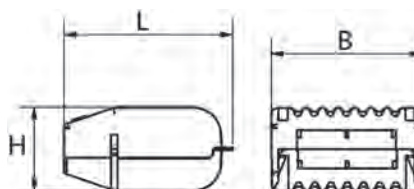
con bornes de conexión WAGO COMPACT serie 221

Apto para conectar todo tipo de cables con aislamiento sintético, rango de sección de cable de 0,5 mm² a 6 mm².
Apto para conductores de cobre y aluminio.

Contenido: Envolvente rellena de gel libre de silicona y bornas de conexión WAGO COMPACT, serie 221.



Dimensiones



Vídeo de instalación

Código	Descripción	Tamaño	L mm	B mm	H mm	Tipo de borne WAGO COMPACT Serie 221	Sección de cable principal mm ²
407858	EASY-PROTECT 112	1	33,6	32,0	17,8	1 X 412	0,14 f/0,2 - 4 mm ²
407859	EASY-PROTECT 113	1	33,6	32,0	17,8	1 x 413	0,14 f/0,2 - 4 mm ²
407860	EASY-PROTECT 222	2	33,6	45,9	17,8	2 x 412	0,14 f/0,2 - 4 mm ²
407861	EASY-PROTECT 215	2	33,6	45,9	17,8	1 x 415	0,14 f/0,2 - 4 mm ²
407862	EASY-PROTECT 332	3	33,6	52,7	17,8	3 x 412	0,14 f/0,2 - 4 mm ²
407863	EASY-PROTECT 323	3	33,6	52,7	17,8	2 x 413	0,14 f/0,2 - 4 mm ²
410356	EASY-PROTECT 412	4	40,1	38,0	21,3	1 x 612	0,5 - 6 mm ²
410357	EASY-PROTECT 413	4	40,1	38,0	21,3	1 x 613	0,5 - 6 mm ²
410358	EASY-PROTECT 522	5	40,1	49,4	21,3	2 x 612	0,5 - 6 mm ²
410359	EASY-PROTECT 515	5	40,1	49,4	21,3	1 x 615	0,5 - 6 mm ²
410360	EASY-PROTECT 632	6	40,1	66,4	21,3	3 x 612	0,5 - 6 mm ²
410361	EASY-PROTECT 623	6	40,1	66,4	21,3	2 x 613	0,5 - 6 mm ²

Nomenclatura del código de producto



Acceso a guía de selección

Propiedades

- Protección del borne de conexión contra humedad y contra la entrada de agua conforme a IPX8
- Sometido a ensayos de tipo VDE de acuerdo a la norma EN 60998-2 para certificación conjunta con bornes de conexión WAGO COMPACT de la serie 221
- Gel sólido, no tóxico y libre de silicona
- Resistente a la radiación UV
- Envlovente compacta, robusta y reaccessible
- Rápida instalación, fácil montaje
- Puesta en servicio inmediata

Aplicación

- Interior
- Exterior
- Puede usarse en todos los sectores industriales debido al gel libre de silicona
- Puede ser usado muy baja tensión sin envolvente adicional
- Puede usarse en baja tensión con envolvente adicional (doble aislamiento) para alcanzar la clase de protección II

Nota

No reutilizable

Nivel de tensión

- U₀/U (U_m) 0.6/1 (1.2) kV

Normativa

- Ensayado VDE de acuerdo a la norma EN 60998-2

Almacenaje / Caducidad

- Ilimitado a temperatura ambiente entre 0° y 40 ° C

BBC Cellpack Electrical Products en el mundo

EUROPA

Cellpack AG Electrical Products

Anglikerstrasse 99
5612 Villmergen - Suiza
+41 56 618 12 34
verkauf.epschweiz@cellpack.com
EPSalesExport@cellpack.com

BBC Cellpack GmbH

Carl-Zeiss-Straße 20
79761 Waldshut-Tiengen - Alemania
+49 7741 6007-0
+49 7741 64989
electrical.products@cellpack.com

BBC Cellpack GmbH

Carl-Eschebach-Straße 11
1454 Radeberg - Alemania
+49 3528 41983 0
+49 3528 41983 71
electrical.products@cellpack.com

Behr Bircher Cellpack Ibérica, S.A.

C/.Mas Pujol, 47 – Nave 4
Pol. Ind. Sector V
08520 – Les Franqueses del Vallès
Barcelona - España
+34 93 846 63 76
+34 93 849 12 06
epiberica@cellpack.com

Behr Bircher Cellpack BBC Benelux B.V.

Keersluisweg 13
1332 EE Almere Buiten - Holanda
+31 36 549 03 36
info@cellpack.nl

Behr Bircher Cellpack BBC Polska Sp. z o. o.

ul. Matuszewska 14,
03-876 Warszawa - Polonia
+48 22 853 53 54
+48 22 853 53 56
biuro@cellpack.pl

Behr Bircher Cellpack BBC Italia S.r.l.

Via Mantero, 20
22070 Grandate (CO) - Italia
+39 031 426 611
+39 031 426 343
epitalia@cellpack.com

Behr Bircher Cellpack BBC France s.à.r.l.

277 Avenue Charles Chone
54710 Ludres - Francia
+33.3.83.25.60.07
+33.3.83.25.88.27
info@cellpack-ep.fr

Asia Pacífico

Behr Bircher CellpackBBC India Pvt. Ltd.

801, 8th Floor, NDM-1, Blocks-B, Netaji
Subhash Place,
Pitampura, New Delhi-110034 - India
+91 11408 949 607
info.india@cellpack.com

Behr Bircher Cellpack BBC Far East Pte Ltd

128 Joo Seng Road # 06 – 01 - Singapur 368356
+65 6747 7024
+65 6841 4554
info@cellpack.com.sg

Behr Bircher Cellpack BBC Malaysia Sdn. Bhd.

No 17, Jalan Laman Setia 7/3
Setia Business Park
81550 Gelang Patah - Johor – Malasia
+60 7 559 0570
+60 7 559 0571
info@cellpack.com.my
www.cellpack.com.my

Behr Bircher Cellpack BBC Australia Pty Ltd

8 Ferndale Road
Glen Iris, VIC, 3146 - Australia
+61 407 103 621
+61 2 4659 6531
New Zealand
+64 21 591 960
+64 9 436 0897
salesanz@cellpack.com

Middle East

Behr Bircher Cellpack Middle East FZ-LLC

B12-210
Academic Zone 01-Business Center 5
RAKEZ Business Zone-FZ
R.A.K / United Arab Emirates
+971 50 952 2800
EPSalesME@cellpack.com

