



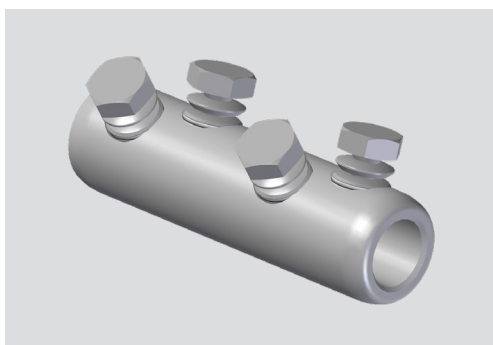
MMT Manguito reductor

Sellado longitudinalmente, con tornillos de cabeza fusible

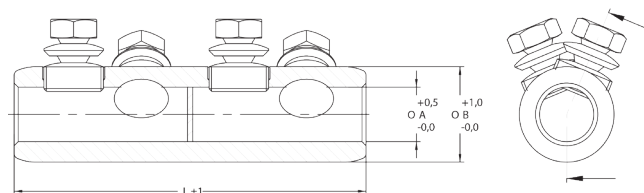
Manguito reductor de tornillería para conductores de aluminio y cobre RM/SM/RE/SE, apto para interiores y exteriores.

Contenido:

Manguito reductor, instrucciones de montaje



Medidas
L = Longitud
D = Diámetro



Código	Descripción	Sección mm ²	L mm	D mm	Nº de Tornillos
417932	MMT 25-240	25/95 - 95/240	100	35	3
417948	MMT 95-400	95/240 - 240/400	150	42	4

Material

- Aluminio estañado

Aplicación

- Para conectar conductores de clase 1 y clase 2 de acuerdo a la DIN-EN / IEC 60228

Ensayos

- IEC 61238-1