



MMT

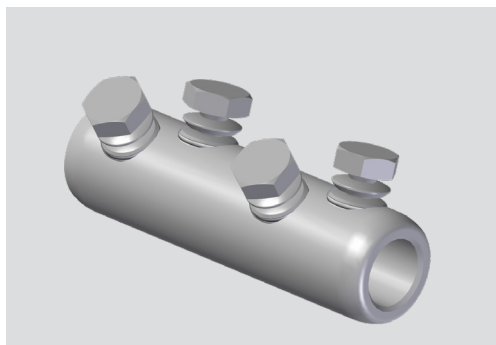
Manguito de tornillería para Cu y Al

Sellado longitudinalmente, con tornillos de cabeza fusible

Manguito de tornillería para conductores de aluminio y cobre RM/SM/RE/SE, apto para interiores y exteriores.

Contenido:

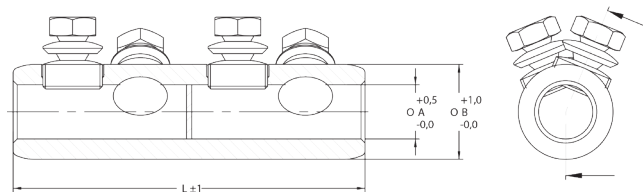
Manguito de tornillería fusible, instrucciones de montaje



Dimensiones

L = Longitud

D = Diámetro



Aplicación

- Para conectar conductores clase 1 y clase 2 según DIN-EN / IEC 60228

Normativa

- IEC 61238-1

Material

- Aluminio estañado

Código	Descripción	Sección mm ²	L mm	A mm	B mm	HEX	Nº tornillos
417952	MMT 6-50	6/50	40	9,0	18	10	2
417933	MMT 25-95	25/95	60	12,5	24	13	2
417934	MMT 50-150	50/150	75	15,5	24	17	2
417935	MMT 95-240	95/240	130	19,5	35	17	4
417939	MMT 240-400	240/400	160	26,0	42	22	6
417942	MMT 400-630	400/630	105	32,5	55	24	6
417947	MMT 630-800	630/800	210	37,5	60	24	8
417943	MMT 800-1000	800/1000	230	42,0	65	24	8