



TAT

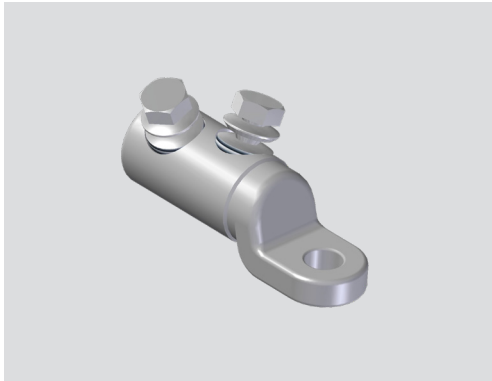
Terminal de tornillería para Cu y Al

con tornillos de cabeza fusible

Terminal de tornillería para conductores de aluminio y cobre RM/SM/RE/SE, apto para interiores y exteriores.

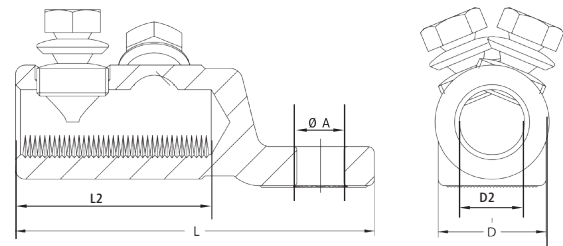
Contenido:

Terminal de tornillería, instrucciones de montaje



Dimensiones

L = Longitud - D = Diámetro exterior - D2 = Diámetro interior del terminal



Aplicación

- Para conectar conductores clase 1 y clase 2 según DIN-EN / IEC 60228

Normativa

- IEC 61238-1

Material

- Aluminio estañado

Código	Descripción	Sección mm ²	L mm	L2 mm	D mm	D2 mm	Ø A mm	Nº tornillos
417895	TAT 6-50	6/50	65	30	22	9,0	M12/13	1
417901	TAT 25-95	25/95	65	30	22	12,5	M12/13	1
417913	TAT 50-150	50/150	90	45	26	15,5	M12/13	1
310669	TAT 95-240	95/240	110	60	33	20,0	M12/13	2
417905	TAT 240-400	240/400	135	75	40	26,0	M16/17	2
417906	TAT 400/630	400/630	220	110	55	32,5	M16/17	3
417908	TAT 800/1000	800/1000	260	115	65	42	M16/17	4